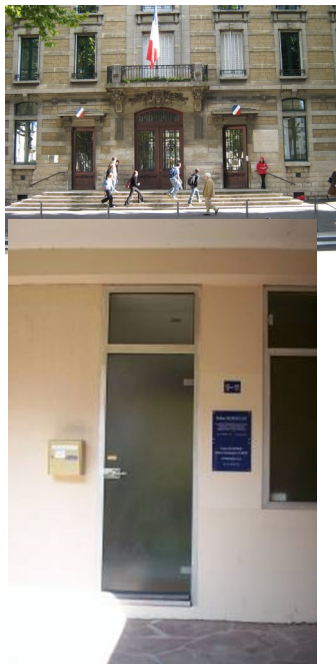


**BATIMENTS PUBLICS** : Mairie, commissariat, lycée etc... Vous êtes vous déjà posé la question sur l'accessibilité des bâtiments publics où vous vous rendez ? Comment faisons nous ??? Nous sommes toujours obligés de téléphoner pour savoir si cela est accessible !

**LE CORPS MEDICAL** : Nous ne choisissons pas toujours notre praticien mais prenons celui qui est accessible ! Il reste encore beaucoup de bâtiments privés ou publics qui ne sont pas accessible en fauteuil roulant.



**TRANSPORTS** : Il en va de même des Transports :

- ⇒ Taxis une seule compagnie Parisienne est accessible .
- ⇒ Bus, Place limitée, 1 Fauteuil roulant par bus. Pour la SNCF obligation de dépendre d'un agent pour monter et descendre du train. Pour certain RER nous pouvons maintenant demander à l'Agent les rampes mais toutes les stations ne sont pas encore accessibles et il faut avoir du temps et dépendre d'un agent. Quand il n'y a personne impossible d'avoir accès !

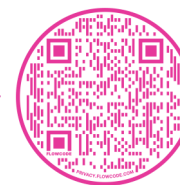
**NOUS COMPTONS DONC SUR VOUS POUR FAIRE EVOLUER LES MENTALITES.**



Association **HANDI-CAP-PREVENTION**

**Opération ROULEZ PETITS BOUCHONS**

Je suis un QR code  
scannez-moi pour visiter  
notre site.



## L'Accessibilité en ville parlons en...



3 allée Beethoven 78 400 CHATOU  
☎ 06.83.57.28.16 [www.handicaprevention.com](http://www.handicaprevention.com)



## Qui sommes nous ?

2

Une Association de loi 1901 créé le 28 juillet 2005.

L'Association a pour but d'informer toutes personnes sur les dangers de la vie et le handicap afin de permettre à chacun d'appréhender le risque lié au handicap quel qu'il soit.

L'Association est spécialisée dans les handicaps de naissance.

L'Association aide les enfants, les adultes et les centres spécialisés (IME, MAS, FAM etc...)

Les moyens mis en œuvre pour récolter les recettes nécessaires aux projets retenus par l'Association, sont notamment :

La collecte et la vente de tous produits de récupération et notamment les bouchons plastique ou autres matériaux destinés à l'industrie du recyclage.

Tous autres systèmes de collecte d'argent ou d'objets utiles pour les projets soutenus par l'association.

### Notre mission :

Collecter des bouchons en plastique, afin de les recycler et récolter de l'argent dans le but de financer du matériel pour les personnes en situation de handicap.

L'association peut également percevoir des dons d'entreprises et de particuliers.

### Notre mission :

Valoriser la simplicité du tri et le mieux vivre ensemble



3

Il n'y a que 200 mètres à faire (même pas peur). Nous n'avons le choix il n'y a pas de bateau.

Voici l'heure de pointe, le retour de l'école.

Pour ce passage, la poussette a tout juste de la place, pas moi...

Les enfants suivent bien sagement derrière leur maman..

Au niveau sécurité, on fait mieux.



Merci les racines ! Nous risquons la chute à cause de vous.



Et là comment passons nous ?







Quand nous sommes en fauteuil roulant **les pavés = vibrations** pour le fauteuil donc il faut faire resserrer le fauteuil en permanence et pour nous douleurs supplémentaires... . **Le sable** : lui reste dans nos pneus crantés donc il faut balayer toute la journée chez nous pour ne pas glisser.... Et le **revêtement rouge** peut être joli grâce au sulfate de fer mais **celui-ci est hyper glissant** pour les fauteuils, vélos et motos....



### Le Quotidien :

C'est bien il y a le logo fauteuil roulant.

Je le mets où mon fauteuil? Mon réservoir est à gauche donc côté pompes ! Si je laisse la largeur de mon fauteuil le tuyau du carburant est trop court il va mettre du carburant dans mon fauteuil !!! Donc je m'assieds par terre ! Depuis peu nous avons l'application **Justip** mais uniquement pour les stations Total et

aux heures d'ouverture donc dans certaines stations pas à 22 heures en rentrant d'une soirée ou à 6h00 du matin en partant travailler.

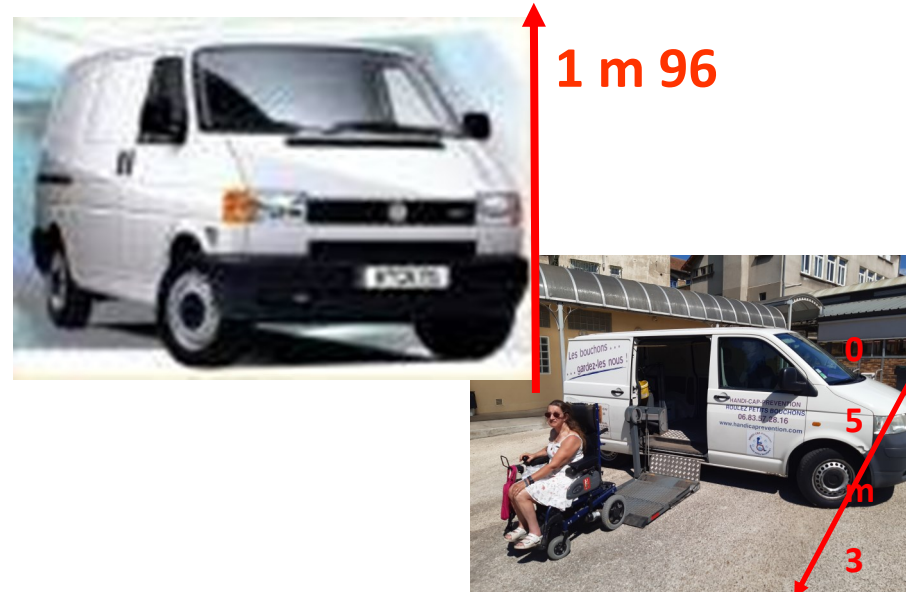
## LE STATIONNEMENT

Pour être autonome en fauteuil roulant électrique nous avons besoin **3 m 50** de large à droite pour se garer !!! La loi oblige le plateau à droite. Mais en plus nos voitures font plus d'1 m 90 de hauteur pour permettre au fauteuil électrique de monter. Alors comment faisons nous pour aller faire nos courses, ou pour aller dans les parking sous-terrain ou avec des portiques où nous voyons : ce panneau?



En fait le transporteur de Volkswagen est le seul véhicule qui ait une porte latérale assez large pour y mettre un plateau. Mais ce véhicule mesure 1m96 de hauteur ! Donc nous n'avons pas le choix sur la marque et le modèle de véhicule.

Quand nous avons la chance d'être autonome en fauteuil roulant électrique nous sommes obligés d'avoir le plateau latéralement car à l'arrière nous ne pourrions pas fermer les portes, pas avoir d'autres passagers (car une personne handicapée a une famille avec enfants et petits enfants) et impossible de se garer le long d'un trottoir.



Merci de mettre les panneaux devant et pas du côté droit 6  
 sinon impossible de descendre le plateau.



Ici il faudra se garer dans le sens inverse et descendre côté circulation !!!



Rue en sens unique donc impossible de se garer sur cette place !!!!



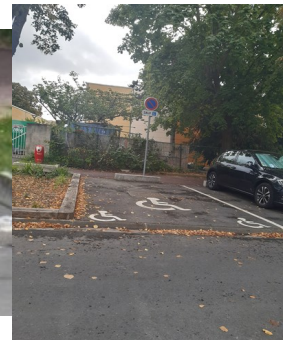
Impossible de descendre de voiture sur ce trottoir ! Il n'y a pas les 3 m 50. Comme vous pouvez le constater sur l'image de gauche je suis garée à contre sens sinon mon plateau descend dans le mur à droite !! Attention également quand nous descendons côté route au dévers; il arrive que plateau ne touche pas par terre donc il faut remonter et trouver une autre place.... Autre chose, le **revêtement rouge** est très glissant quand il pleut nos pneus n'adhèrent pas ou mal...



Une fois descendu il ne faut aucun obstacle devant le plateau 7  
 afin de pouvoir se dégager ; cela veut dire pas d'arbres, murets, poteaux, crottes de chiens, vélo etc.



Si une voiture se gare à notre droite comment faisons nous pour faire descendre le plateau et repartir ? Solution : En se garant en diagonale c'est possible. Et sur la photo de droite si nous nous garons à droite le plateau ne descend pas !



Sur cette place le poteau est bien placé mais une fois la voiture garée où descend le fauteuil ?



Ici nous sommes malheureusement bloqués par le trottoir !

**VIE QUOTIDIENNE :**



## LES MAGASINS



Très nombreux sont les magasins qui ont encore des marches !

Pourquoi toujours s'adresser à la personne qui est debout ? Même en fauteuil roulant, nous pouvons répondre ! Osez nous aborder, nous n'allons pas vous manger !